



SOK[®]
stavební

KATALOG OCELOVÝCH KONSTRUKCÍ





Jsme úspěšná stavební firma s působností v ČR a SR již od roku 1991

PROFIL FIRMY



ZAMĚŘENÍ ČINNOSTI

- kompletní stavby pro zemědělství
- výroba ocelových konstrukcí
- výroba prefabrikovaných dílů
- průmyslové stavby
- výstavba prefabrikovaných rodinných domů

- související služby: projektování staveb
řízení projektů

POSLÁNÍ A VIZE

Každý má nějaké potřeby a sny. Rodina o vlastním bydlení, zemědělec o fungujícím, moderním hospodářství, majitel výrobní firmy o hale, kde by mohl realizovat svoji produkci. Účelem naší společnosti je pomáhat s uspokojováním potřeb a naplňováním snů našich zákazníků v oblasti bydlení a podnikání, s respektem k trendům dnešní doby.

Vizí S.O.K. je poskytovat kompletní investiční servis podnikatelům v zemědělství a průmyslu od poradenství až po uvedení investice do provozu.

Vizí S.O.K. je zvyšovat dostupnost bydlení pro co nejširší okruh zákazníků a při tom stále rozšiřovat rozsah služeb s důrazem na inovace a vstřícnost.

GARANCE

- dodržení stanovených termínů a odsouhlasených cen
- navržení nejefektivnějších materiálů a konstrukcí
- uplatnění zkušeností z podobného charakteru staveb

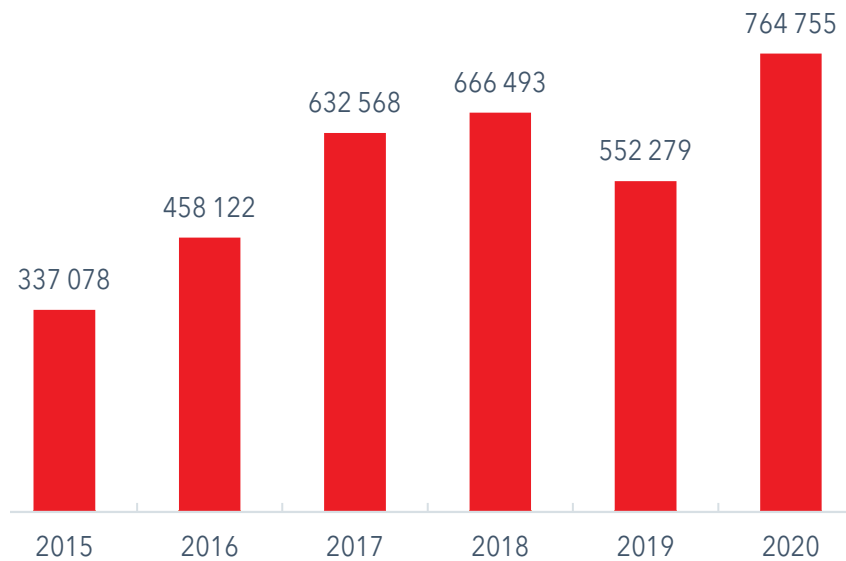
PŮSOBENÍ V ČESKÉ I SLOVENSKÉ REPUBLICE

- přehled našich staveb naleznete na www.sok.cz

Jsme držiteli certifikátů:

ISO 9001:2008, ISO 14001:2004, OHSAS 18001:2007, ČSN EN 1090-2+A1:2012 pro třídu provedení EXC3, certifikátu řízení výroby železobetonových prefabrikovaných prvků a betonu pevnostních tříd C 12/15 a vyšší

OBRAT (v tis. Kč)



KOMPLEXNOST SLUŽEB

- navrhování ocelových konstrukcí (SCIA Nexis 32)
- projektování a zpracování dílenské výkresové dokumentace v 3D programech Advance-Steel, TEKLA (externě)
- poradenská činnost pro investory, oponentura
- výroba, dodávka a montáž ocelových konstrukcí i vč. opláštění

GARANCE KVALITY A JAKOSTI

- garantujeme kvalitu na základě zavedeného systému jakosti ČSN EN ISO 9001:2015 pro moderní technologie
- odbornosti a kvalifikace pracovníků
- vlastníme všechna nezbytná oprávnění a certifikáty pro dodávky ocelových konstrukcí
- dodržujeme předepsané technologické postupy
- realizujeme průběžný systém kontrol
- zajišťujeme vysokou kázeň výroby

ZÁRUKY

- záruky na primární a sekundární konstrukce
- záruky na povrchové úpravy konstrukcí a jednotlivé prvky opláštění dle příslušných záručních listů

SLUŽBY

- dělení materiálu na pilovrtném centru KALTENBACH
- vrtání otvorů na pilovrtném centru KALTENBACH
- dělení tvarovaných plechů včetně zhotovení otvorů na pálicím stroji MasterCut technologií plazma nebo plyn, přesné pálení trubek
- svařování nosníků z pásnic a stojin na svařovacím automatu ESAB
- povrchová úprava dílců před nátěrem otryskáním v průběžném tryskači
- provedení nátěrů vysokotlakým stříkacím zařízením v lakovacím a sušícím tunelu
- provedení zámečnických a svářečských prací dle požadavku

OBCHODNÍ TÝM S.O.K.

MAREK BRABENEC

obchodní ředitel



(+420) 602 523 987



brabenec@sok.cz

JAROSLAV MELECHOVSKÝ

obchodní zástupce - segment
ocelových konstrukcí



(+420) 739 255 613



melechovsky@sok.cz

KONTAKTNÍ ÚDAJE

tel.: +420 568 838 811
e-mail: sok@sok.cz
www.sok.cz

S.O.K. stavební, s.r.o.
Střítež, Hrotovická - Průmyslová zóna 162
674 01 Třebíč 1, Česká republika

VÝROBNÍ AREÁL



Společnost S.O.K. stavební, s.r.o. disponuje čtyřlodní výrobní halou s moderními výrobními prostředky o rozloze 7 344 m².

V provozních halách je možno manipulovat s jednotlivými profily do hmotnosti 13 t, délky 30 m a výšky 5 m.

Skladování hutního materiálu a skladování hotových výrobků je prováděno uvnitř hal. Jsou tím eliminovány rizika vlivu nepříznivých povětrnostních podmínek, jak na základní materiál, tak na čerstvě nalakované konstrukce.

SKLADOVACÍ HALA MATERIÁLU



VÝROBNÍ HALA I



VÝROBNÍ HALA II



EXPEDIČNÍ HALA



PILOVRTACÍ CENTRUM KDM 712 - KBS 750 DG

Pracovní rozsah vrtačky - profil min / max (mm)

L 50 x 50 x 5

TR4 250 x 250 x 48

U 50 x 24

U 400 x 110 x 14

H 80 x 46

TR4 705 x 35

průměry děr: 10 - 32 mm

Řezný rozsah - modul úhel / rozměr (mm)

obdélníkový 90° / 750 x 500

obdélníkový 60° / 520 x 500

Délka vstupního materiálu 1,5 - 12,1 m

Větší rozměry dle dohody



PÁLÍCÍ STROJ MASTERCUT-X 12001.20PGG + CL500

Maximální formát tabule: 2000 mm x 12000 mm

Plasma: do síly plechu 25 mm (25 mm otvor)

Plamen: do síly plechu 150 mm

Pálení trubek až do průměru 500 mm a délky 6000 mm



SVAŘOVACÍ AUTOMAT ESAB MECHTRAC 2500

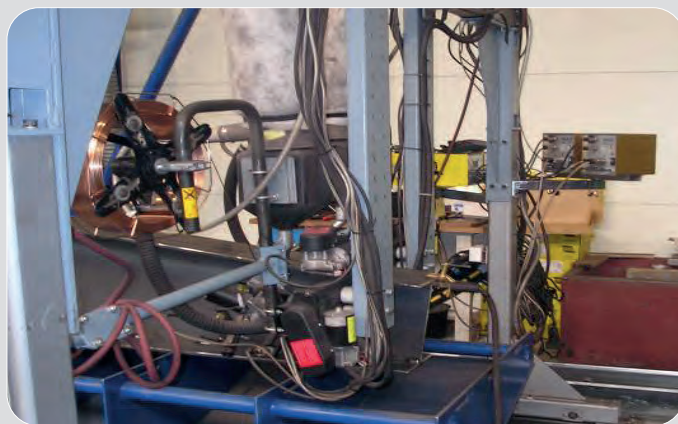
Technologie svařování:

metoda 121 (svařování pod tavidlem), velikost koutového sváru bez omezení dokladovanou zkouškou WPQR

Standardní výška nad stolem je 1250 mm

Výška bez použití stolu je 1900 mm

Rozměry svařenců je nutno konzultovat



PRŮBĚŽNÉ TRYSKACÍ ZAŘÍZENÍ

Zařízení je vhodné pro tryskání profilů i hotových dílů (svařenců)

Rozměry tryskaného materiálu jsou omezeny rozměry vstupního otvoru průběžného tryskače

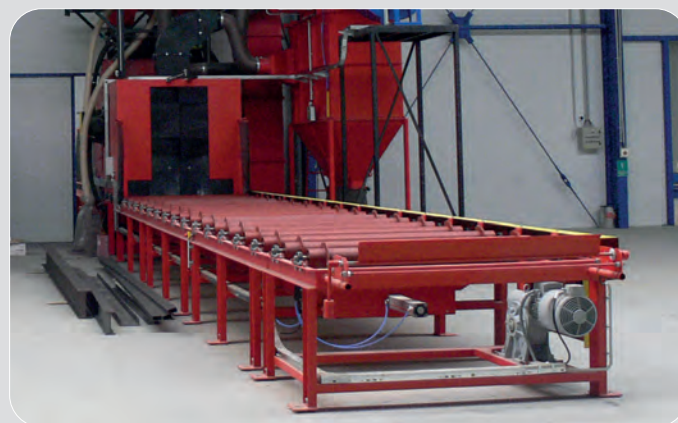
Maximální rozměry jsou

v - 1400 / š - 700 mm

v - 650 / š - 1400 mm

Délka tryskaných dílů je cca 12 m dle dohody

Povrch pro tryskání odpovídá stupni Sa 2,5



LAKOVACÍ TUNEL - ZAŘÍZENÍ PRO FINÁLNÍ POVRCHOVOU ÚPRAVU

Stříkací kabina se skládá ze stříkacího a sušícího boxu

Nanášení stříkacích hmot je prováděno vysokotlakým zařízením

Rozměry vstupních vrat

š - 4 000 mm / v - 3 500 mm
větší délky dle dohody



REALIZOVANÉ STAVBY

TEDOM s.r.o., výrobní areál firmy

Místo realizace: Třebíč

Rozměry: 7 600 m²

Hmotnost: 204 tun

Realizace: 2006



S.O.K. stavební, s.r.o., výrobní areál

Místo realizace: Třebíč

Rozměry: 72 x 102 m | 32 x 13 m

Hmotnost: 245 tun

Realizace: 2006 / 2007



SWN Moravia, administrativní budova

Místo realizace: Mladoňovice

Hmotnost: 66 tun

Realizace: 2008



Skladová hala Atlanta

Místo realizace: Dyje

Rozměry: 35 x 97 m

Hmotnost: 110 tun

Realizace: 2008



Obchodní centrum Kaufland Vypich

Místo realizace: Praha - Vypich

Rozměry: 46 x 60 m

Hmotnost: 115 tun

Realizace: 2009



Sportovní a relaxační centrum

Místo realizace: Rychnov n. Kněžnou

Rozměry: 36 x 36 m

Hmotnost: 48 tun

Realizace: 2009



GRAFOBAL ARTYPA s.r.o., výrobní a skladová hala

Místo realizace: Holubov

Rozměry: 103 x 13 m

Realizace: 2008, 2009 / 2010



ENVINET, a.s., výrobní hala

Místo realizace: Třebíč

Rozměry: 14 x 60 m

Realizace: 2010



CENTROPEN, a.s., výrobní hala Centropen

Místo realizace: Třebíč

Rozměry: 14 x 60 m

Realizace: 2010



Auto Kurtz s.r.o., stavba autoservisu s autosalonem VOLVO

Místo realizace: Vestec u Prahy

Realizace: 2011



DVP, družstvo, zastřešení silážního žlabu

Místo realizace: Pyšel

Realizace: 2017



GREMIS, s.r.o., zastřešení vulkanizačního potrubí

Místo realizace: Velké Meziříčí

Hmotnost: 50 tun

Realizace: 2011



GRAFOBAL a.s., hala přípravy archů

Místo realizace: Skalica (SK)

Rozměry: 37 x 17 m

Hmotnost: 18,5 tun

Realizace: 2011



Novogal a.s., hala pro nosnice

Místo realizace: Dvory n. Žitavou (SK)

Rozměry: 25 x 104 m

Hmotnost: 70 tun

Realizace: 2011



Bilfinger Berger Baugesellschaft m.b.H, Plzeň, skladovací hala La Lorraine

Místo realizace: Kladno

Rozměry: 34 x 35 m

Hmotnost: 284 tun

Realizace: 2012



AC-ROZKOŠ s.r.o., Jihlava, autosalon Hyundai

Místo realizace: Jihlava

Rozměry: 25 x 37 m

Hmotnost: 107 tun

Realizace: 2012



Metrostav a.s., venkovní sportovní areál TJ Slavia

Místo realizace: Hradec Králové

Rozměry: 50 x 8 m

Hmotnost: 25,5 tun

Realizace: 2012 / 2013



TOP ALULIT s.r.o., rekonstrukce a přístavba výrobního objektu

Místo realizace: Benešov

Rozměry: 79 x 22 m

Realizace: 2013



Works L&W group s.r.o., nový areál Weber 2. etapa

Místo realizace: Prostějov

Rozměry: 21 x 21 m

Hmotnost: 170 tun

Realizace: 2013



PUMAX, spol.s.r.o., novostavba výrobní a skladové haly PUMAX

Místo realizace: Třebíč

Rozměry: 29 x 17 m

Realizace: 2013



HORNBACH BAUMARKT CS spol. s.r.o., obchodní centrum Čestlice

Místo realizace: Čestlice

Rozměry: 46 x 68 m

Hmotnost: 211 tun

Realizace: 2013



GRAFOBAL BOHEMIA s.r.o., přístavba skladové a expediční haly

Místo realizace: Holubov

Rozměry: 37 x 58 m

Hmotnost: 68 tun

Realizace: 2013



FORLIT, s.r.o., rekonstrukce výrobní haly a přístavba výrobní haly

Místo realizace: Rohatec

Rozměry: 20 x 50 m

Hmotnost: 15,4 tun

Realizace: 2013



TC develop, a.s., administrativní sídlo, sklad a dílny

Místo realizace: Jirny

Rozměry: 51 x 34 m | 17 x 16 m

Hmotnost: 54 tun

Realizace: 2015



COLAS CZ, a.s., zastřešení skládek kameniva

Místo realizace: Bystřice n. Pernštejnem

Rozměry: 20 x 25,5 m

Hmotnost: 22 tun

Realizace: 2014



LIHEŇ STUDENEC, s.r.o., ocelová konstrukce pro odchovnu drůbeže

Místo realizace: Stropěšín

Rozměry: 118 x 9 m

Hmotnost: 19 tun

Realizace: 2014



Pangea Tea s.r.o., ocelová hala

Místo realizace: Hlubočinka

Rozměry: 135 x 73 m

Hmotnost: 156 tun

Realizace: 2014



Zemědělské družstvo „Roštýn“, zastřešené hnojiště

Místo realizace: Hodice

Rozměry: 42 x 29 m

Hmotnost: 25,5 tun

Realizace: 2014



Hvozdecká zemědělská a.s., ocelová konstrukce na stáj pro telata

Místo realizace: Hvozd

Rozměry: 30 x 18 m | 24 x 13 m

Hmotnost: 16,3 tun

Realizace: 2014 / 2015



S.O.K. stavební, s.r.o., výrobní areál

Místo realizace: Třebíč

Rozměry: 142 x 50 m | 30 x 17 m

Hmotnost: 392 tun

Realizace: 2015



SKLÁŘSKÉ STROJE ZNOJMO, s.r.o., novostavba výrobní haly

Místo realizace: Znojmo

Rozměry: 48 x 16 m

Hmotnost: 61 tun

Realizace: 2015



Zemědělské družstvo Dobruška, modernizace produkční stáje

Místo realizace: Dobruška

Rozměry: 85 x 53 m

Hmotnost: 143 t

Realizace: 2015



Zemědělské družstvo Kožichovice, družstvo

Místo realizace: Kožichovice

Rozměry: 17 x 12 m

Realizace: 2015



HT Steel, a.s., zastřešení fotbalového stadionu

Místo realizace: Brno

Rozměry: 29 x 82 m

Hmotnost: 83 tun

Realizace: 2015 / 2016



Zemědělské družstvo „Roštýn“, přístřešek na uskladnění techniky

Místo realizace: Hodice

Rozměry: 12 x 30 m

Hmotnost: 16,4 tun

Realizace: 2016



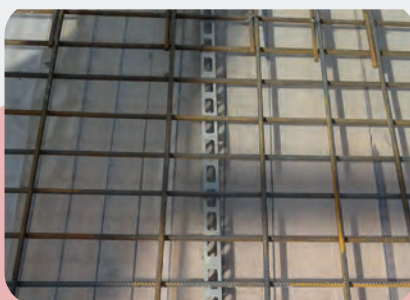
Poľnohospodárske výrobné a obchodné družstvo Kočín, kravín

Místo realizace: Šterusy

Rozměry: 39 x 52 m

Hmotnost: 47,5 tun

Realizace: 2016



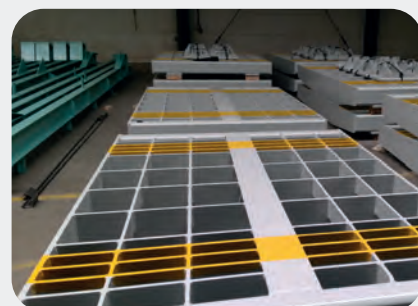
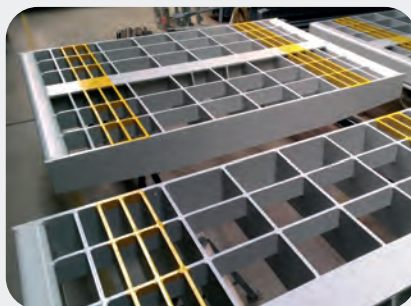
BONAGRO, a.s., modernizace mléčné farmy

Místo realizace: Šlapanice
Rozměry: 36 x 78,5 m
Hmotnost: 74 tun
Realizace: 2016/2017



KOOL Trading, spol. s.r.o., ocelová konstrukce

Místo realizace: Třebíč
Hmotnost: 50 tun
Realizace: 2017



AGRO SLATINY a.s., dostavba střediska živočišné výroby

Místo realizace: Slatiny
Rozměry: 31 x 59 m
Výška: 10,5 m
Hmotnost: 63 tun
Realizace: 2018



MAVE Jičín, a.s, hala pro voliérový odchov kuřic

Místo realizace: Lháň
Rozměry: 32 x 85 m
Výška: 6,5 m
Hmotnost: 64 tun
Realizace: 2018



AGROCHOV Stará Paka a.s., dostavba farmy

Místo realizace:	Brdo
Rozměry:	29 x 57 m
Výška:	10,5 m
Hmotnost:	64 tun
Realizace:	2019



SUŠÁRNA POHOŘELICE, s.r.o., rampa pro vyskladnění

Místo realizace:	Vranovice
Hmotnost:	1,8 tun
Realizace:	2019



Zemědělská společnost Devět křížů, a.s., stáj pro skot

Místo realizace:	Domašov
Rozměry:	31,8 x 90,6 m
Hmotnost:	110 tun
Realizace:	2019



HENSTAV s.r.o., hala pro snáškovou drůbež

Místo realizace:	Brod nad Tichou
Rozměry:	35,8 x 135,2 m
Hmotnost:	254 tun
Realizace:	2020



KOVOBEL, výrobní družstvo, sklad kovového materiálu

Místo realizace: Domažlice

Rozměry: 25 x 30 m

Hmotnost: 19 tun

Realizace: 2021

